



Herzlich Willkommen
in der
Elisabeth-Selbert-Schule



Ihre Ansprechpartner



Schulleiter

Oberstudiendirektor
Reiner Stadelmann

reiner.stadelmann@ess.karlsruhe.de



Abteilungsleiterin

Studiendirektorin
Andrea Matt

andrea.matt@ess.karlsruhe.de



Oberstufenberaterin

Oberstudienrätin
Esther Kugler

esther.kugler@ess.karlsruhe.de

Agenda

1 2 3 4 5 6 7

Ziel

Schwerpunkte

Stundentafel

Schulhund

Aktivitäten

Anmeldung

Fragen

Was könnt ihr hier erreichen?



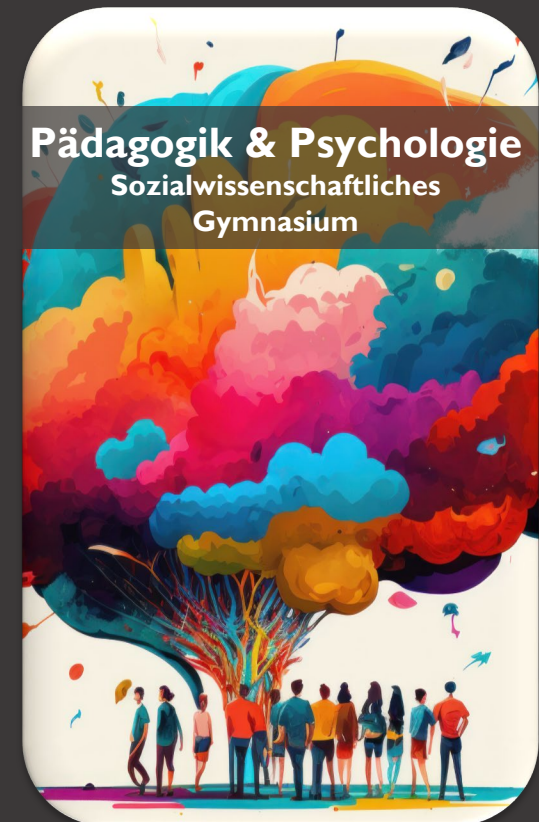
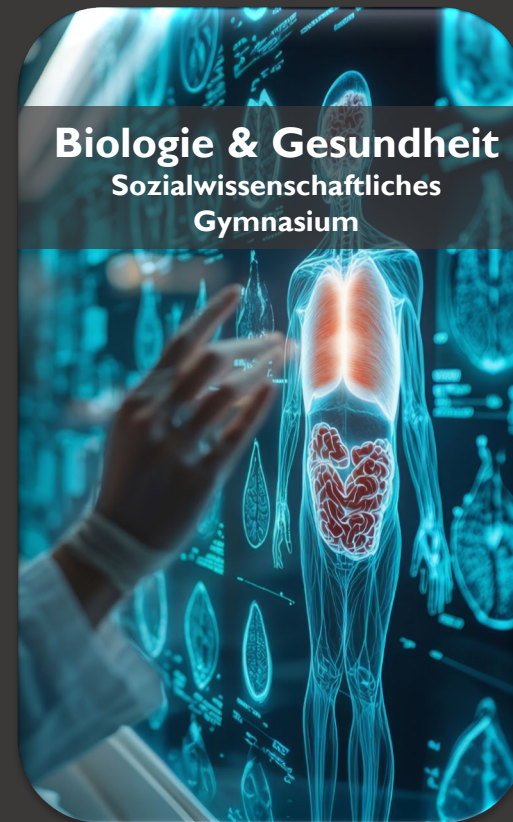
3 Schuljahre

- Eingangsklasse
- Jahrgangsstufe 1
- Jahrgangsstufe 2



Allgemeine Hochschulreife
allgemeinsprachlich = Abitur

Welche Schwerpunkte erwarten euch?



Biotechnologie

Biotechnologisches Gymnasium

- Teilgebiet der Biologie.
- Die Biotechnologie kombiniert Erkenntnisse aus Biologie, Chemie und Technik und wird in Medizin, Landwirtschaft, Umwelt- und Industrieprozessen eingesetzt.
- Das Schwerpunktfach ist eine gute Vorbereitung auf Studiengänge oder Berufe in Biotechnologie, Pharmazie, Medizin, Lebensmitteltechnologie und verwandte Bereiche.



Biotechnologie

Biotechnologisches Gymnasium

Eingangsklasse

- Zelle als Fabrik
- Mikroorganismen
- DNA und Enzyme
- Praktikum an der Schule und am KIT

Jahrgangsstufe 1

- gentechnische Methoden, z.B. Identifizierung und Vervielfältigung von DNA (PCR), Einbau fremder Gene
- Anwendung in der Medizin: Impfstoffe, Krebs, Erbkrankheiten
- Praktikum an der Schule und am KIT

Jahrgangsstufe 2

- großtechnische Produktion ...von Lebensmitteln, z.B. Aromastoffe ... von Medikamenten, z.B. Insulin
- biochemische Grundlagen

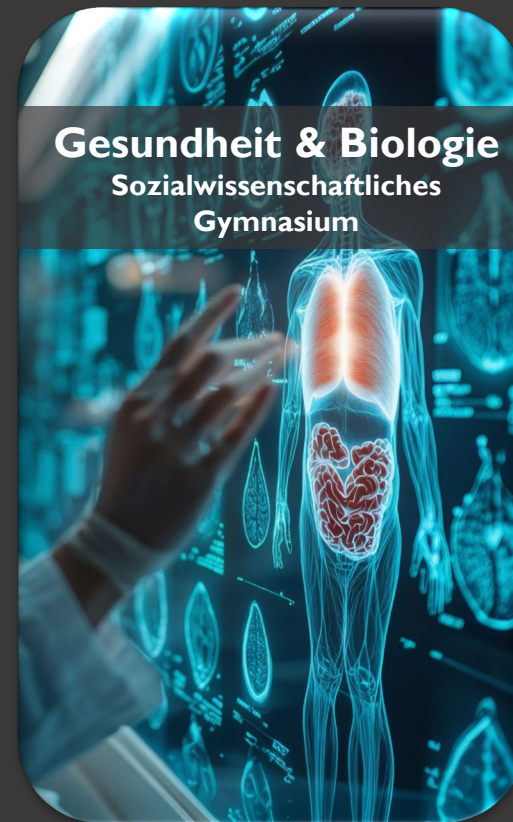
Welche Schwerpunkte erwarten euch?

A photograph of a laboratory setting with a person in a white lab coat and mask working with equipment. The scene is illuminated with blue and orange lights, creating a futuristic atmosphere. In the foreground, there are glowing, golden, spherical structures that look like molecular models or data points.

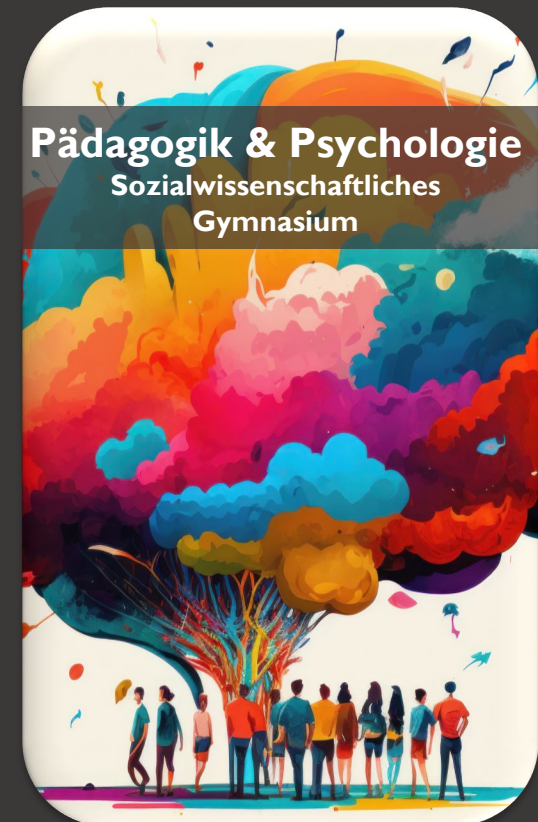
Biotechnologie
Biotechnologisches
Gymnasium

A composite image featuring fresh vegetables like broccoli and tomatoes, overlaid with a glowing blue DNA double helix and a network of white lines representing a molecular or biological structure. The background is dark with some light effects.

Ernährung & Chemie
Ernährungswissenschaftliches
Gymnasium

A digital illustration of a human body with glowing internal organs (heart, lungs, stomach) in red and orange. A hand is shown interacting with a transparent interface displaying various anatomical diagrams and data points. The overall color scheme is dominated by blue and cyan.

Gesundheit & Biologie
Sozialwissenschaftliches
Gymnasium

A vibrant, colorful illustration of a group of diverse people standing in a line, looking up at a large, multi-colored, abstract shape that resembles a thought bubble or a cloud. The colors are bright and saturated, including red, orange, yellow, green, blue, and purple. The background is white with some faint, colorful elements.

Pädagogik & Psychologie
Sozialwissenschaftliches
Gymnasium

Ernährung & Chemie

Ernährungswissenschaftliches Gymnasium

- Das Fach vermittelt eine fundierte naturwissenschaftliche Ausbildung, die auf die Zusammenhänge von Ernährung, Chemie und Gesundheit eingeht.
- Das Schwerpunktfach liefert eine breite Grundlage für Studiengänge oder Berufe im naturwissenschaftlichen Bereich, wie z.B. Pharmazie, Medizin, Lebensmitteltechnologie und Ernährungsberatung.



Ernährung & Chemie

Ernährungswissenschaftliches Gymnasium

Eingangsklasse

- Aufgaben von Nahrungsbestandteilen
- Zusammenhang zwischen Gesundheit und Ernährung
- chemische Grundlagen
- Laborübungen

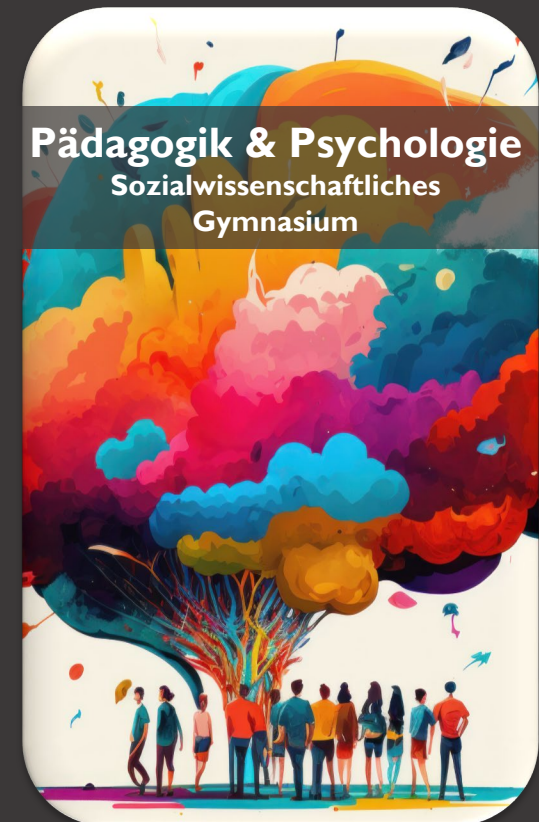
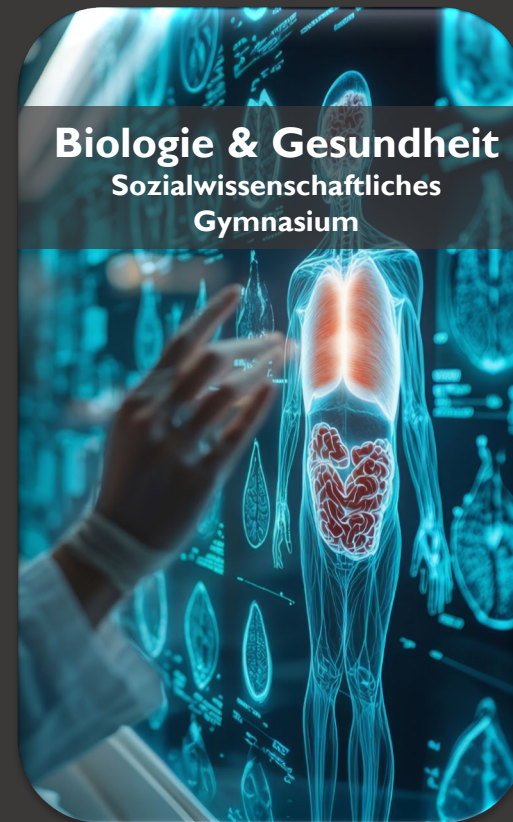
Jahrgangsstufe 1

- Bau und Aufgaben der Kohlenhydrate und Fette
- Aufgaben von Vitaminen
- Laborübungen

Jahrgangsstufe 2

- Bau und Aufgaben der Proteine
- ernährungsabhängige Krankheiten
- Laborübungen

Welche Schwerpunkte erwarten euch?



Gesundheit und Biologie

Sozialwissenschaftliches Gymnasium

- Das Fach legt den Fokus auf das Verständnis biologischer und gesundheitlicher Zusammenhänge.
- Zu den wichtigsten Punkten gehören Gesundheitsförderung und Prävention, Ernährungslehre, Anatomie und Physiologie.
- Das Schwerpunktfach bereitet auf eine Vielzahl von Studiengängen oder Berufen in den Bereichen, Gesundheitswissenschaften, Ernährungsberatung, Pflege und Medizin vor.



Gesundheit und Biologie

Sozialwissenschaftliches Gymnasium

Eingangsstufe

- Zusammenhang zwischen Lebensbedingungen und Gesundheit
- Gesundheitsförderung und Prävention
- zelluläre Grundlage

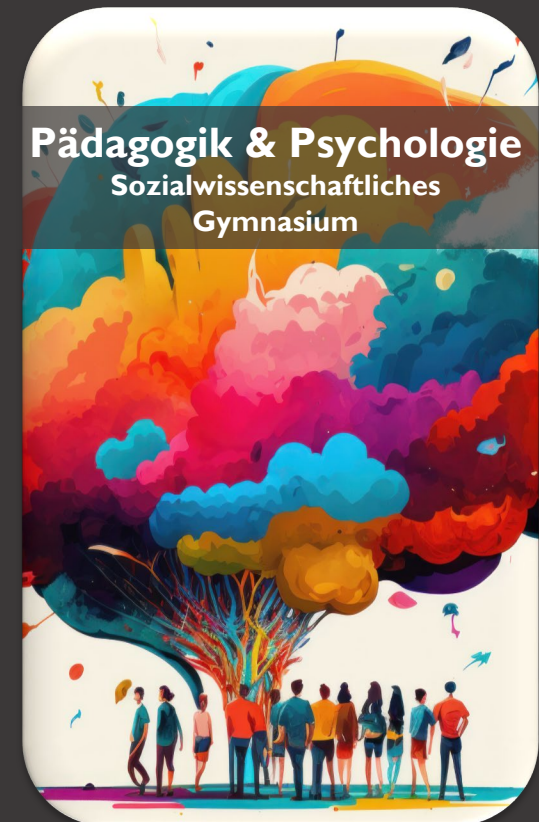
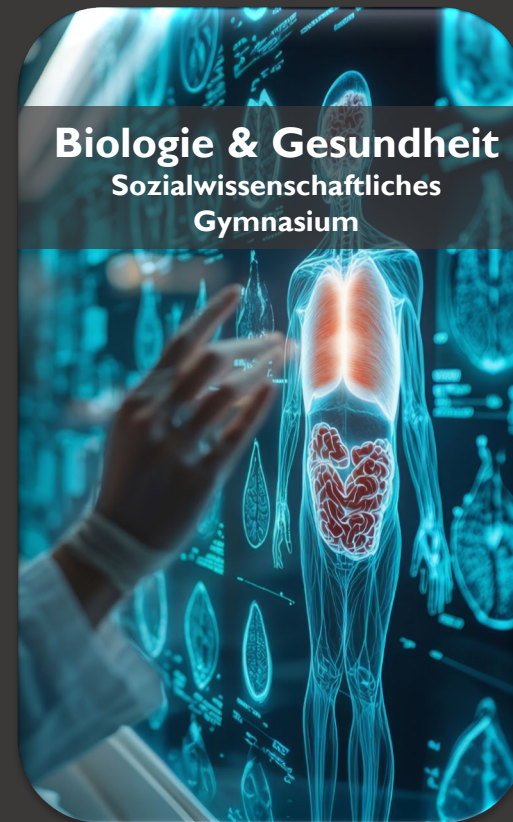
Jahrgangsstufe 1

- Herz-Kreislauf
- Atmungsorgane
- Ernährung + Verdauung
- Immunbiologie

Jahrgangsstufe 2

- Niere
- Nervensystem, Gehirn
- Hormonsystem
- Bewegungsapparat
- Genetik
- Krebs

Welche Schwerpunkte erwarten euch?



Pädagogik & Psychologie

Sozialwissenschaftliches Gymnasium

- Kompetenzen in den Bereichen Erziehung, Bildung und Psychologie werden gefördert.
- Das Fach bereitet auf zahlreiche Ausbildungen und Berufe vor, insbesondere in sozialen, pädagogischen und psychologischen Bereichen.



Pädagogik & Psychologie

Sozialwissenschaftliches Gymnasium

Eingangsstufe

- Begriffe und Ziele der Pädagogik
- Statistik als Analysemethode
- Gedächtnis
- Menschen in sozialen Gruppen

Jahrgangsstufe 1

- Tiefenpsychologie
- Lernprozesse
- Lerntheorien

Jahrgangsstufe 2

- Einstellungen und Einstellungsänderungen
- Entwicklung über die Lebensspanne
- Bildungs- und Erziehungsprozesse

Welche Fächer erwarten euch?

| Pflichtfächer | |
|---|-----|
| Biotechnologie (BTG) Ernährung & Chemie (EG) Biologie & Gesundheit (SGGG) Pädagogik & Psychologie (SGGS) | 6h |
| Deutsch | 3h |
| Englisch (Niveau F) | 3h |
| Mathematik | 4h |
| Religionslehre/ Ethik | 2h |
| Geschichte mit Gemeinschaftskunde | 2h |
| Informatik | 2h |
| Sport | 2h |
| Chemie (BTG, SGGS, SGGG) | 2h |
| Physik (BTG, EG, SGGG) | 2h |
| Biologie (EG, SGGS) | 2h |
| Wirtschaftslehre | 2h |
| Summe | 30h |

| Wahlpflichtfächer | |
|--|----|
| Französisch (Niveau N) Spanisch (Niveau N) | 4h |
| Sondergebiete der Ernährungswissenschaften | 2h |
| Sondergebiete der Biowissenschaften | 2h |
| NExt (Naturwissenschaftliches Experimentieren) | 2h |
| Bildende Kunst | 2h |
| Musik | 2h |



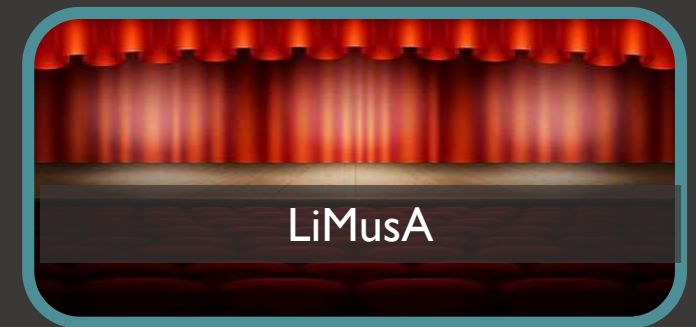
Mindestens **ein** Wahlpflichtfach muss gewählt werden.

Findus unser Schulhund

- Forschungen zeigen, dass bereits die Anwesenheit eines Hundes die Lernatmosphäre im Klassenzimmer positiv verändern kann:
 - Steigerung der Aufmerksamkeit, Konzentration, Motivation und Selbstvertrauen
- Einsatz von Findus an der ESS:
 - Begleitung von Frau Matt im Unterricht der Eingangsklassen und bei Einzelgesprächen
- Ängste, Allergien ... werden im Vorfeld abgeklärt



Was bieten wir neben dem Unterricht an?



Wer kann sich bei uns anmelden?

Realschule / Berufsfachschule /
Werkrealschule/ Gemeinschaftsschule:

Zeugnis der mittleren Reife bzw. Fachschulreife

Deutsch, Englisch, Mathematik $\geq 3,0$ und keine
Note 5 in diesen Fächern

Gymnasiasten

Versetzung in Klasse 10 oder J1 (G8)

Versetzung in J1 (G9)



Das Alter von 19 bzw. 22 Jahren darf nicht überschritten werden.



Wie läuft der Anmeldeprozess ab?

Wo muss ich mich bewerben?

Die Bewerbung erfolgt online unter:
www.schule-in-bw.de/bewo

Bis wann muss ich mich beworben haben?

Anmeldeschluss ist der 1. März

Welche Unterlagen muss ich abgeben?

- ausgedruckter und unterschriebener Online-Antrag
- tabellarischer Lebenslauf
- beglaubigte Kopie des Halbjahres- / Abschlusszeugnisses

Prioritätenliste

Bewerbungsziele

| Priorität | Schule | Bildungsgang | Vorlage der Bewerbungsunterlagen erforderlich |
|-----------|--|---|---|
| 1. | Gewerbliche Schule Göppingen (Göppingen) Christian-Grüninger-Str. 12, 73035 Göppingen | Berufliches Gymnasium, Technische Richtung, Schwerpunkt Informationstechnik , 3-jährige Aufbauform Informationstechnik (TGI) | X |
| 2. | Emil-von-Behring-Schule Geislingen a. d. Steige Hauswirtschaftliche Schule (Geislingen an der Steige) Rheinlandstr. 80, 73312 Geislingen an der Steige | 1-jähriges Berufskolleg für Gesundheit und Pflege Gesundheit/Pflege (1BK1P) | |
| 3. | Gewerbliche Schule Göppingen (Göppingen) Christian-Grüninger-Str. 12, 73035 Göppingen | Berufliches Gymnasium, Technische Richtung, Schwerpunkt Technik und Management, 3-jährige Aufbauform Technik/Management (TGTM) | |

Welche Unterstützung bieten wir?

Schnupperwoche

03.02.25 – 07.02.25

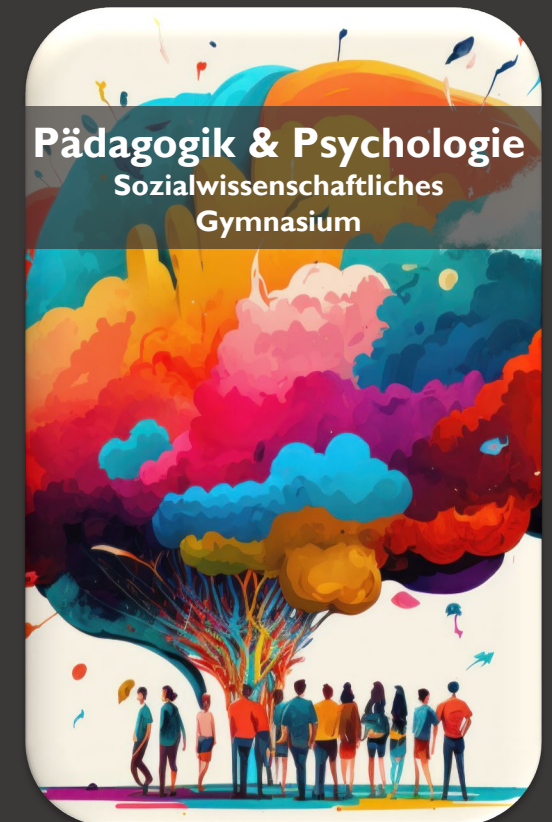
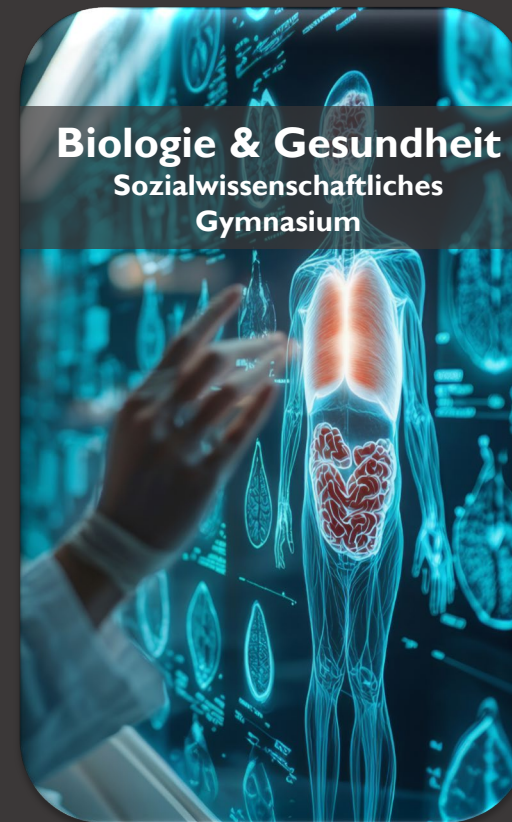
Anmeldung per Mail bei
andrea.matt@ess.karlsruhe.de

Info- und Anmeldetag

11.02.25, 15.00-18.00 Uhr

Informationsveranstaltung und persönliche
Beratung

Wiederholung der Schwerpunktfächer



Offene Fragerunde



Weitere Informationen findet ihr auf unserer Homepage unter ess-karlsruhe.de

