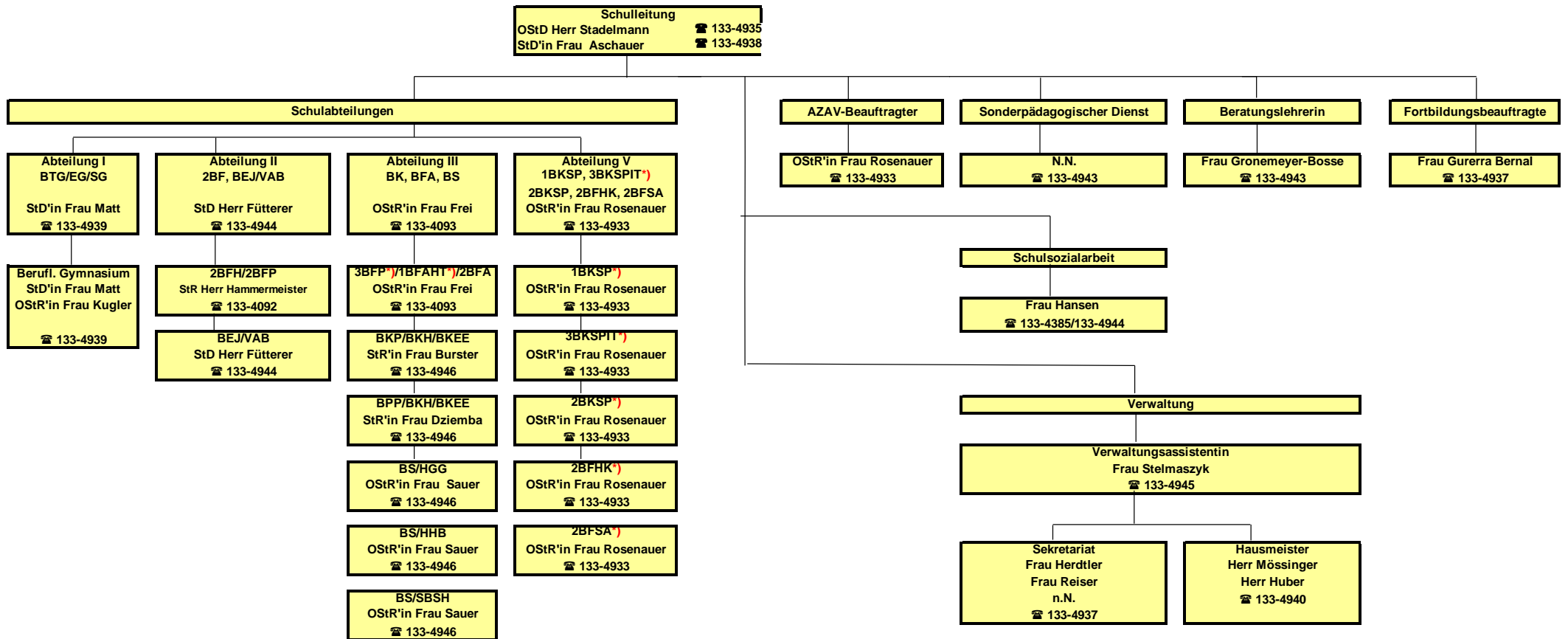


Organigramm Elisabeth-Selbert-Schule Karlsruhe



BTG Biotechnologisches Gymnasium  
 EG Ernährungswissenschaftliches Gymnasium  
 SG Sozialwissenschaftliches Gymnasium  
 2BFH Berufsfachschule Ernährung und Hauswirtschaft  
 2BFP Berufsfachschule Gesundheit und Pflege  
 BEJ Berufseinstiegsjahr  
 VAB Vorqualifizierung Arbeit/Beruf  
 1BKEE Berufskolleg Ernährung und Erziehung  
 2BKH Berufskolleg Hauswirtschaft und Ernährung II  
 1BK1P Berufskolleg Gesundheit und Pflege I  
 1BK2P Berufskolleg Gesundheit und Pflege II

\*) AZAV-Zertifiziert

HGG Grundstufe Hotel- und Gaststättengewerbe  
 HHB Hauswirtschafter/-innen  
 SBSH Fachpraktiker Hauswirtschaft  
 3BFP\* Bei Berufsfachschule Pflege Generalistik  
 1BFAHT\* Berufsfachschule Altenpflege  
 2BFA Berufsfachschule Altenpflegehilfe für Migrantinnen/Migranten  
 1BKSP Praktikanten/Praktikantinnen Sozialpädagogik  
 3BKSPIT\* Fachschule für Sozialpädagogik / Erzieher (PIA) - praxisintegriert  
 2BKSP\* Fachschule für Sozialpädagogik / Erzieher  
 2BFHK\* Berufsfachschule Kinderpflege  
 2BFSA\* Berufsfachschule Sozialpädagogischer Assisten/Assistentin